

POLITECHNIKA KOSZALIŃSKA

WYDZIAŁ MECHANICZNY

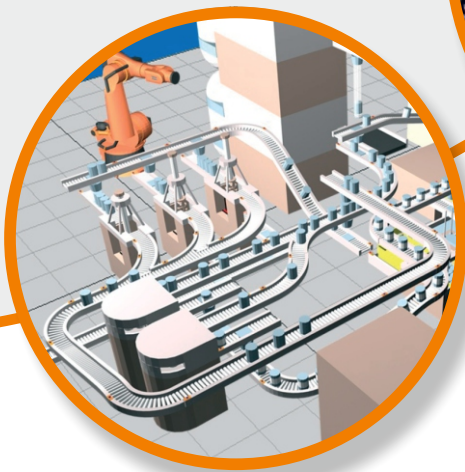
Kierunek kształcenia:

ZARZĄDZANIE I INŻYNIERIA PRODUKCJI

Specjalność:

ZARZĄDZANIE LOGISTYCZNE

Specjalność „Zarządzanie logistyczne” ma charakter interdyscyplinarny i łączy przygotowanie inżynierskie z określonej dziedziny z przygotowaniem w zakresie zarządzania, ekonomii oraz informatyki, niezbędne dla sterowania procesami przepływu zasobów materialnych zarówno w przedsiębiorstwach jak i pomiędzy przedsiębiorstwami. **Przedmiotem studiów**, oprócz wiedzy inżynierskiej i menedżerskiej, są zagadnienia w zakresie logistyki produkcji i dystrybucji, gospodarki zapasami, organizacji magazynów, gospodarki opakowaniami i recyklingu, a także transport i spedycja. Zdobyta wiedza i umiejętności pozwalają absolwentowi na funkcjonowanie w działach zaopatrzenia, zbytu, transportu i spedycji małych i średnich przedsiębiorstw.



Absolwent specjalności zarządzanie logistyczne jest specjalistą w zakresie zarządzania logistycznego, organizacji systemów przemysłowych, posiada umiejętności dokonywania analiz i podejmowania decyzji gospodarczych, dotyczących procesów logistycznych w przedsiębiorstwie, projektowania systemów i procesów logistycznych, wykorzystania informatyki w logistyce, w tym zwłaszcza dotyczącej komputerowej optymalizacji procesów logistycznych.

Logistyka to dziedzina wiedzy, która zajmuje się organizacją i koordynacją procesów związanych z wytwarzaniem dóbr materialnych lub usług. Bada zjawiska i procesy determinujące przepływ produktów i informacji oraz dostarcza odpowiednich metod i narzędzi kształtowania tego przepływu.

Absolwent specjalności Zarządzanie Logistyczne zostaje wszechstronnie przygotowany do realizacji zadań związanych z **logistyką zaopatrzenia**, **logistyką produkcji** oraz **logistyką dystrybucji**. Ceniony będzie wszędzie tam, gdzie należy optymalizować procesy logistyczne oraz tam, gdzie należy modernizować istniejące systemy przemysłowe, unowocześniać ich organizację, przekształcać je w nowoczesne, dynamicznie rozwijające się struktury technologiczne i gospodarcze.

Studenci specjalności Zarządzanie Logistyczne poznają m.in. następujące oprogramowanie:

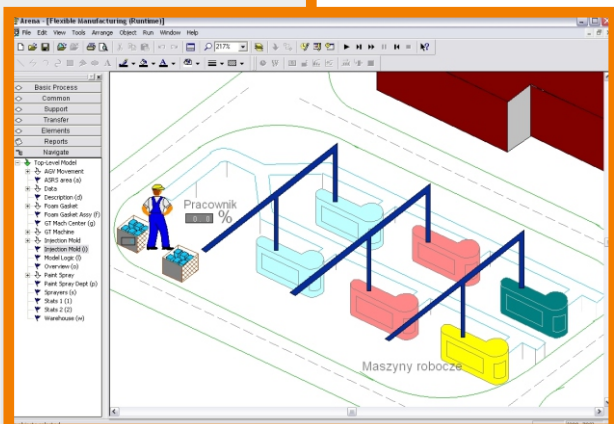
Rekord.ERP

Pakiet Rekord.ERP to zintegrowany system do wspomagania zarządzania przedsiębiorstwem, który jest w pełni dostosowany do wymogów stawianych oprogramowaniu dla firm, spełnia standardy ERP/ERP II. Obsługuje wszystkie obszary działalności przedsiębiorstwa od planowania zaopatrzenia, poprzez produkcję, aż po sprzedaż wyrobów. Jednocześnie wspomaga zarządzanie przedsiębiorstwem, dzięki integracji z programami Kadrowo-Płacowymi, Księgowo-Finansowymi, Zarządzania Dokumentami oraz CRM.



Rockwell ARENA Simulation Software

System ARENA przeznaczony jest do modelowania i symulacji procesów produkcyjnych. Obejmuje on cały proces wytwarzania, od planowania po montaż wyrobów finalnych, co umożliwia optymalizację zarówno procesów produkcyjnych, jak i organizację zasobów wytwórczych.



Visual Components

Zintegrowany edytor do tworzenia interaktywnych wizualizacji 3D dowolnego wyposażenia zautomatyzowanych systemów produkcyjnych. Umożliwia modelowanie kompletnych systemów produkcyjnych oraz symulację przepływu produktów w procesie wytwarzania.

